

Espais d'aprenentatge
híper determinats

Peter Tillberg, “Will you be profitable, little friend?” 1972





Escuela Liceo Europa. Arquitecta Rosan Bosch. 2016. Zaragoza

Escuela Liceo Europa. Arquitecta Rosan Bosch. 2016. Zaragoza





Universitat Tècnica de Munich (UTM). Architecte Staatlichen Bauamt München 2. München 2016

Universitat Tècnica de Munich (UTM). Architecte Staatlichen Bauamt München 2. München 2016

R

REFERENTS

3a
edició

Neurociència per a educadors

Tot allò que els educadors sempre han volgut saber sobre el cervell de s seus alumnes i mai ningú s'ha atrevit a explicar-los de manera entenedora i útil

David Bueno i Torrens

R
O
S
E
N
S
A
T

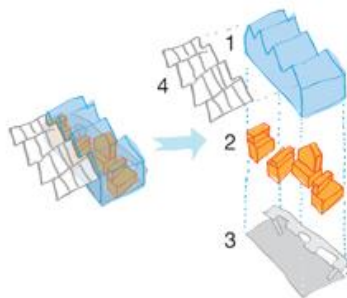
Espais d'apprentissage
indéterminés





Centre experimental d'educació infantil. Arquitectes Ecosistema urbano. Reggio Emilia (Italia) 2013

Escola infantil Diana. Tallerista provocant l'espai. Reggio Emilia (Italia)



l'ampliamento

da cosa è composto?

1 involucro

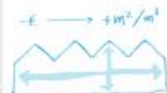
2 aule - arredi

3 spazi intermedi / connessioni

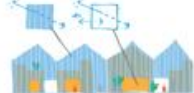
4 tende frangisole

1 involucro:

volume ampio, trasparente, adattabile al clima



economia:
più spazio con budget
limitato



facciata:
traslucida / trasparente



copertura:
tende / pannelli solari



protezione solare:
tende / vegetazione

2 aule-arredi:

spazi flessibili, componibili, divisibili, con differenti e a varie altezze



spazio unico

molteplicità di spazi in altezza



connessioni visive



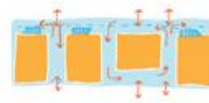
connessioni interno/esterno

3 spazio intermedio:

connessione tra le aule, circolazione, spazio coperto, spazi da scoprire...



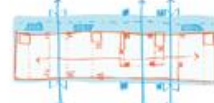
spazi da scoprire e conquistare



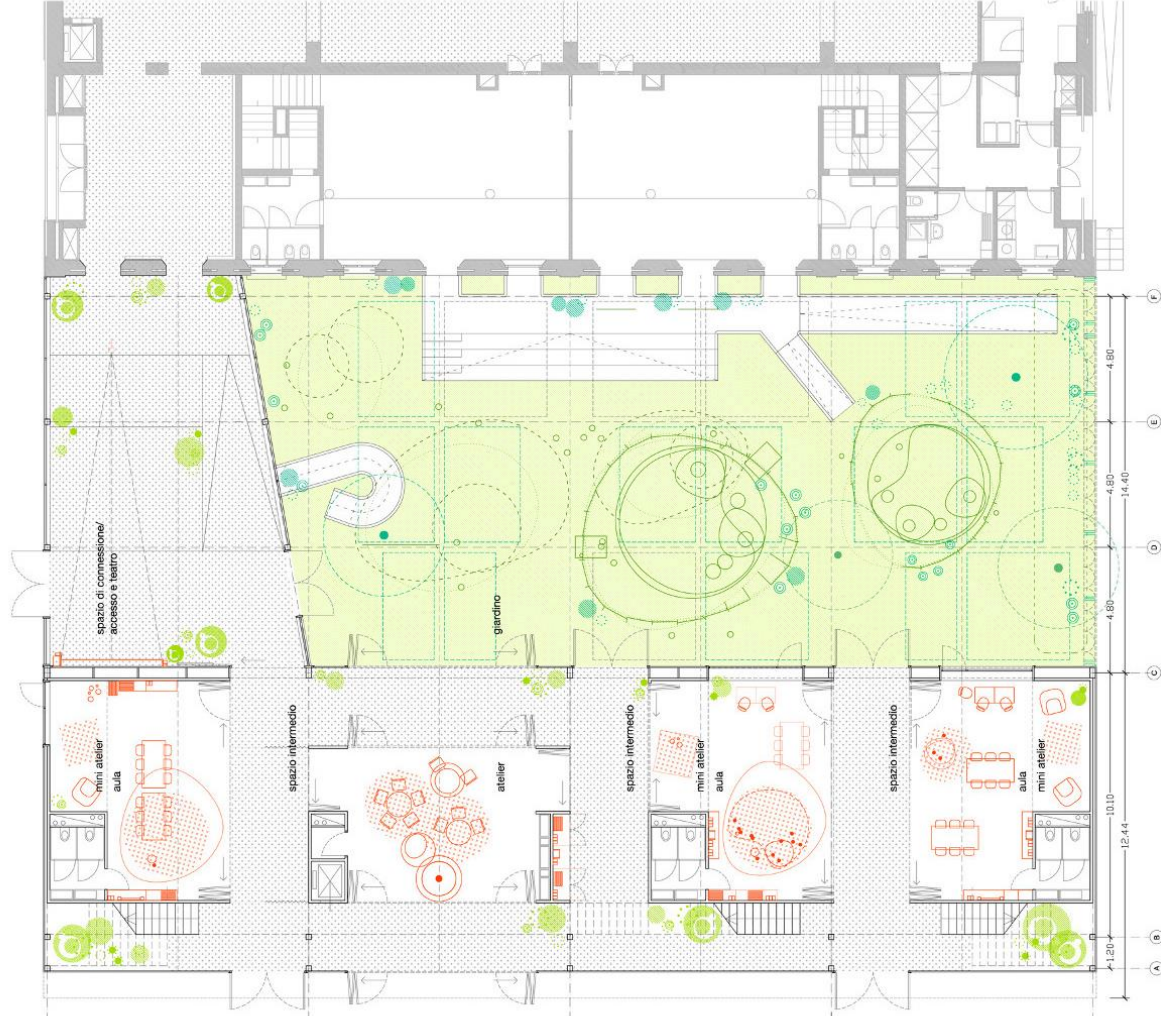
aule-arredi:
funzionamento indipendente



connessione tra gli spazi

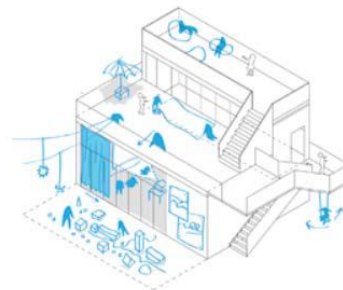
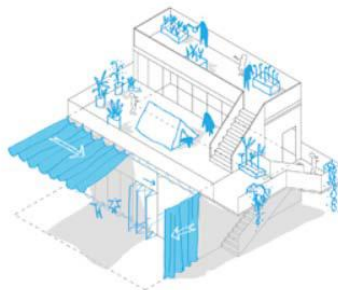
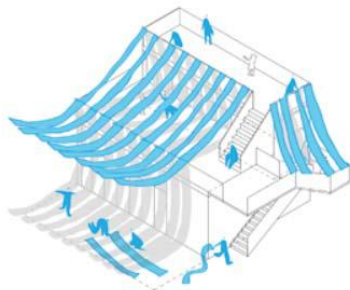


un unico grande atelier
(tutti gli ambienti vengono collegati)



Centre experimental d'educació infantil. Arquitectes Ecosistema urbano. Reggio Emilia (Italia) 2013

Centre experimental d'educació infantil. Arquitectes Ecosistema urbano. Reggio Emilia (Italia) 2013



The Reflective Practitioner: How Professionals Think in Action

Schon, Donald A.

Note: This is not the actual book cover

Centre experimental d'educació infantil. Arquitectes Ecosistema urbano. Reggio Emilia (Italia) 2013

ARCHITECTURE DEPENDS



Jeremy Till

Espais d'aprenentatge on
els projectes pedagògics
néixen de la pràctica
(disciplinar)





Talliesin West. Arquitecte Frank Lloyd Wright. Scottsdale. Arizona EUA. 1937-1959

Design Department. Cranbrook Art School. Architecte Elliel Saarinen. Bloomfield Fields. Michigan.
1920-1942

Espais d'aprenentatge on
els projectes pedagògics
néixen de la transdisciplina



Taller de metal·lúrgia. Bauhaus de Dessau. Architecte Walter Gropius. Dessau Alemanya. 1925-1926

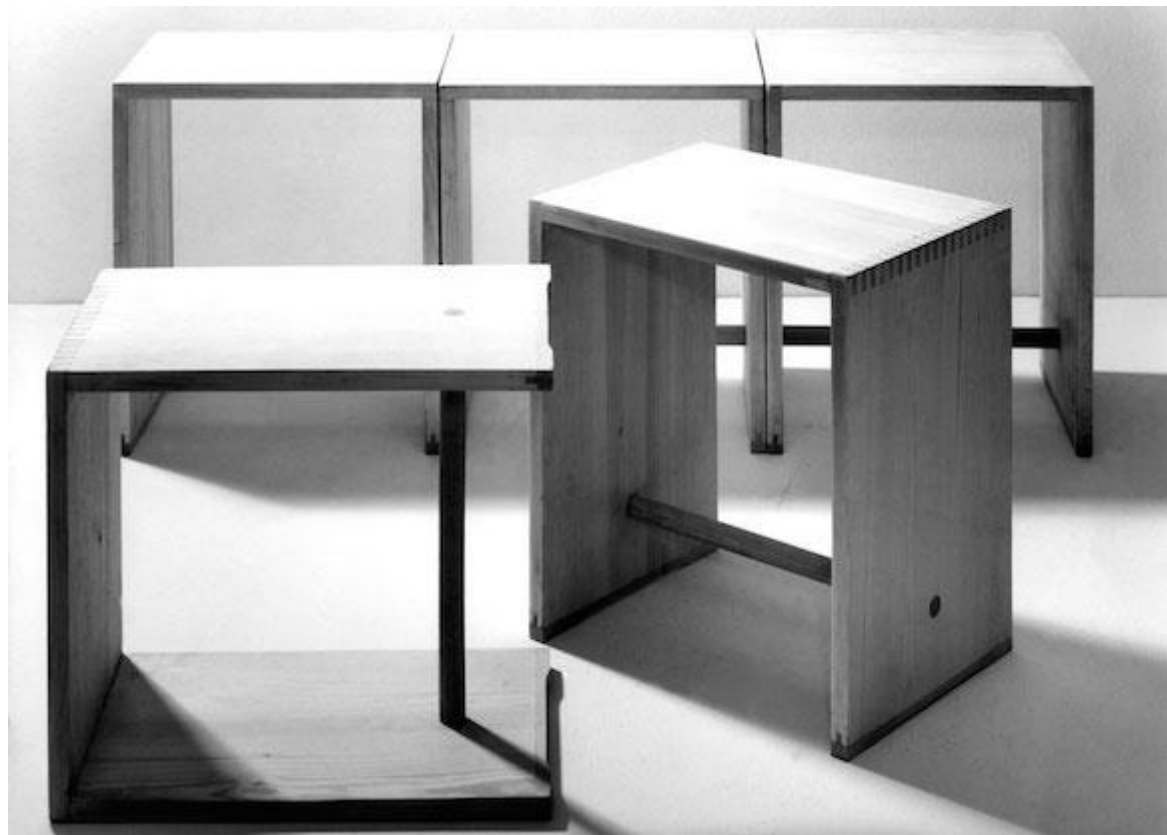




Foto: Wolfgang Sial

Ulm stool. Dissenyat per als estudiants de la HFG (Escola d'ULM). Arquitectes/dissenyadors Max Bill, Hans Gugelot, and Paul Hildinger. Ulm. 1954

Ulm stool. Dissenyat per als estudiants de la HFG (Escola d'ULM). Arquitectes/dissenyadors Max Bill, Hans Gugelot, and Paul Hildinger. Ulm. 195